

■ 施工性と構造性に優れている

## Q&Sフレーム工法

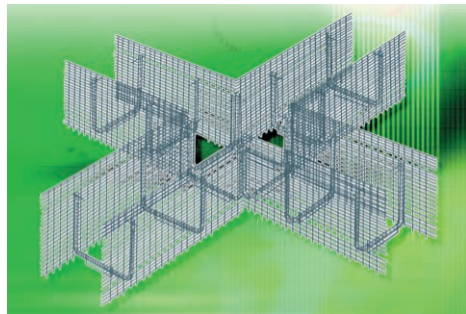
### ●特徴

Q&Sとは、クイック・アンド・ストロングの略で、スターラップを予め組み込んだ構造の、つまり、現場での施工性と構造上の強度の点で優れたフレーム工法を言う。

スターラップの組立は、急な斜面での現場内作業の場合、かなり難渋で、かつ手間がかかるといった難点がある。Q&Sフレーム部材は、スターラップを予め組み込んだ折り畳み式フ

レームを設計通りに工場生産し、これを現場に運んで広げればよいといった優れた施工性を有する。

斜面工法としてQ&Sフレーム工法を用いる場合、時にグラウンドアンカー等による補強を必要とする。Q&Sフレーム工法はこのようなアンカー付き法枠工としても最適であり、経済性・施工性いずれにおいても非常に優れている。



### Q&Sフレーム協会

〒103-0025 東京都中央区日本橋茅場町2-7-1

TEL.03-5623-3645 FAX.03-5623-5554

URL. <http://isabou.net/ssl/>

URL. <http://www.snse.co.jp>