

■ 仮設材補助工法

ジオテツ(土留部材引抜同時充填)工法

NETIS SK-080012-VR★

【施工実績1,200件突破】

「残置するしかない」を、変える。

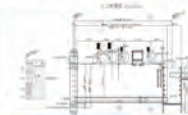
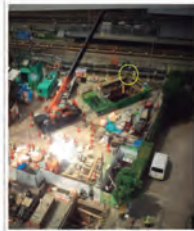
民家近接地、地下埋設物周辺、鉄道近接部、軟弱地盤、堤防・堤体など、これまで「引抜困難」とされてきた現場で、鋼矢板・H鋼杭・鋼管杭を周辺地盤への影響を抑えながら、安全・確実に引抜くことができる。

ジオテツ(土留部材引抜同時充填)工法は、「残置前提」だった現場に、新たな選択肢を提供する事業損失防止技術である。

コスト削減、事業リスク低減、鋼材のリユース・リサイクルにも貢献することができる。

03 施工実績
近接施工(鉄道)

① 鉄道軌道近接工事(東京都)



協同組合Masters ジオテツ工法研究会

〒650-0046 神戸市中央区港島中町3丁目2番6号 6-205

TEL.078-381-9914 FAX.078-595-9215

URL. <https://www.hikinuki.jp/>

E-mail. sekisan@hikinuki.jp